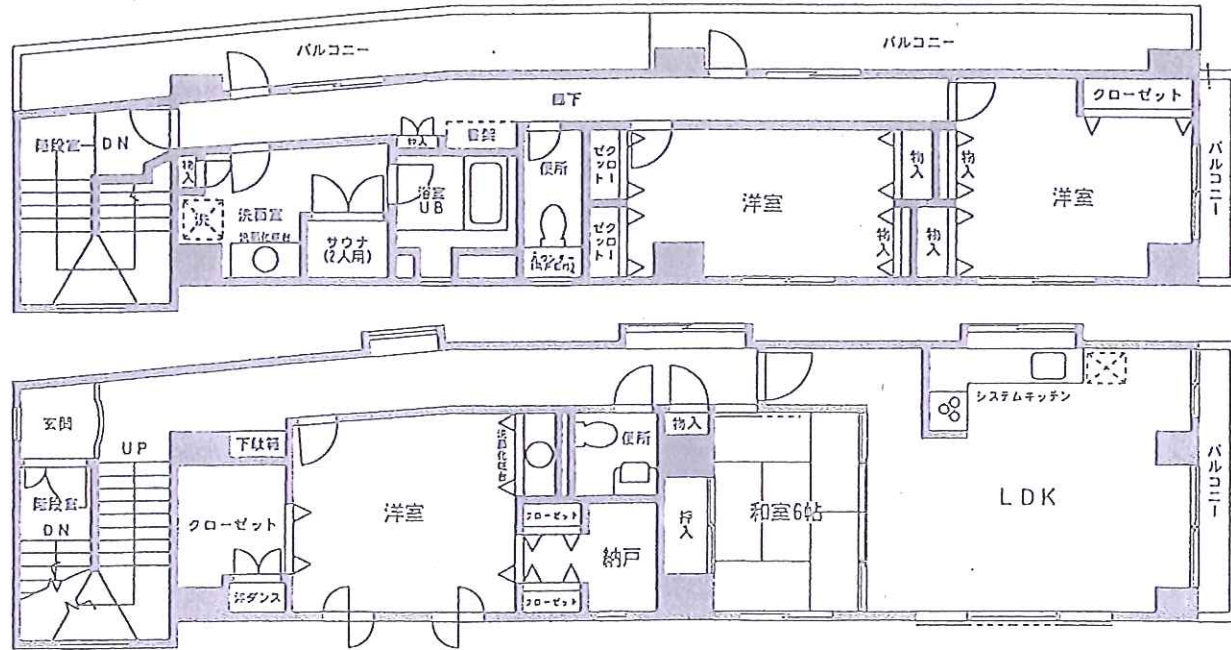


# 貸マンション

3F・4Fメゾネットタイプ  
 JR京浜東北線「山手」駅徒歩20分  
 バス停目に前バス便多数あり  
 ペット可(犬1匹)敷金3ヶ月



- ★イトーヨーカ堂本牧店徒歩2分
- ★ジョナサン横浜本牧店徒歩1分
- ★サンクス横浜本牧店徒歩1分
- ★山手警察署徒歩1分



物件名	松本ビル		
交通	JR京浜東北線「山手」駅徒歩20分		
物件種別	貸マンション		
賃貸条件	月額賃料250,000円		
	敷金2ヶ月・礼金1ヶ月		
所在	横浜市中区小港町3丁目175		
構造	RC造4階建3・4階部分		
賃貸面積	167.28㎡(50.60坪)		
間取り	4LDK+S	契約期間	2年(更新可)
駐車場	空あり(2台)	保険等加入	2年
築年月	1989年3月	管理費	なし
現況	空き	入居日	即日
備考			

※現況と相違がある場合は現況優先とします。

神奈川県知事免許(7)第015707号

〒220-0023 横浜市西区平沼1丁目3番13号 大勝ビル



**勝総合開発株式会社** TEL045-326-3399

HP: <http://www.katsusogo.com>

FAX. 045-326-3398

手数料: 分かれ

取引態様: 媒介